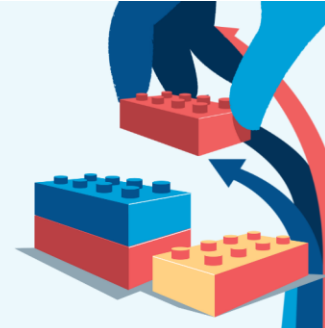




# QUALIFIED FOR THE FUTURE

## CYMWYS AR GYFER Y DYFODOL



8 Hydref 2021

Annwyl Bennaeth Canolfan

### **Cyrrwch ran i helpu i lunio cymwysterau ar gyfer y dyfodol – dewch yn Arbenigwr Pwnc neu aelod MDPH**

Gyntaf oll, diolch am gymryd yr amser i ystyried bod yn rhan o'r tîm i ddatblygu cymwysterau newydd i gefnogi'r cwricwlwm newydd. Rydym yn gwybod bod athrawon yn brysur y tymor hwn ac rydym yn diolch i chi am eich cefnogaeth.

Roeddem am roi gwybodaeth fanylach i chi am yr hyn y byddwch yn ei wneud a'r ymrwymiad amser fydd ei angen.

### **Sut allwch chi gymryd rhan?**

Gallwch gymryd rhan drwy fod yn arbenigwr pwnc o fewn ein Gweithgor Lefel Pwnc neu drwy ymuno â'r rhwydwaith MDPH.

### **Faint o amser fydd angen i chi ei roi fel Arbenigwr Pwnc?**

Rydyn ni'n gofyn am ymrwymiad o tua 5.5 diwrnod o fis Tachwedd 2021 i fis Mehefin 2022 i weithio gydag athrawon a gweithwyr proffesiynol eraill i fireinio syniadau ar sut y gallwn ailystyried cymwysterau TGAU.

Gall yr ymrwymiad amser cyffredinol fod yn wahanol ym mhob gweithgor lefel pwnc. Mae ymrwymiad diwrnod o 6 awr wedi'i drefnu fesul sesiwn, fodd bynnag, gall hyn fod yn drafodaeth 4 awr a 2 awr o ddarllen ymlaen llaw/rhoi adborth.

#### **Qualifications Wales**

Q2 Building, Pencarn Lane  
Imperial Park,  
Newport  
NP10 8AR  
☎ 01633 373 222



[www.qualificationswales.org](http://www.qualificationswales.org)

#### **Cymwysterau Cymru**

Adeilad Q2, Lôn Pencarn  
Parc Imperial,  
Casnewydd  
NP10 8AR  
☎ 01633 373 222

## Os ydych i ffwrdd o'r ysgol, pa gymorth a ddarperir?

Bydd eich ysgol yn derbyn taliad gennym fel y gallant gael athro i'ch cyflenwi.

Dyma ein llinell amser **ddangosol** i roi trosolwg i chi o sut yr hoffem weithio gyda chi.

<b>WD 8/11/21– 12/11/21</b>  (Ffenestr 1 wythnos)	<b>Ymrwymiad amser</b>  <b>2 awr</b>	<b>Cyfarfod Ymsefydlu'r Gweithgor Lefel Pwnc</b>  (Gweminar 2awr gyda'r hwyr ar Zoom i beidio ag effeithio ar ddiwrnod ysgol).
<b>WD 22/11/21 – 26/11/21</b>  (Ffenestr 1 wythnos)	(1 diwrnod – 6 awr)	<b>Gweithgor Lefel Pwnc 1af</b>
<b>WD 17/1/22 – 28/1/22</b>  (Ffenestr 2 wythnos)	(1 diwrnod – 6 awr)	<b>2il Weithgor Lefel Pwnc</b>
<b>WD 28/2/22 – 11/3/22</b>  (Ffenestr 2 wythnos)	(1 diwrnod – 6 awr)	<b>3ydd Gweithgor Lefel Pwnc</b>
<b>WD 4/4/22 – 8/4/22</b>  (Ffenestr 1 wythnos)	(1 diwrnod – 6 awr)	<b>4ydd Gweithgor Lefel Pwnc</b>
<b>WD 16/5/22 – 20/5/22</b>  (Ffenestr 1 wythnos)	(1 diwrnod – 6 awr)	<b>5ed Gweithgor Lefel Pwnc</b>

### **Faint o amser fydd angen i chi ei roi fel aelod MDPH?**

Dyma ein llinell amser ddangosol ar gyfer grwpiau MDPH i roi trosolwg i chi o sut yr hoffem weithio gyda chi. Mae yna ymrwymiad amser i fynychu cyfanswm o bum sesiwn dwy awr gyda'r hwyr.

Bydd y gweithdai hyn yn weminarau 2 awr byr i gyflwyno'r cynigion a ddatblygwyd gan y Gweithgorau Lefel Pwnc gyda rhai trafodaethau cychwynnol. Yna gofynnir i aelodau MDPH roi adborth/adolygiad/awgrymiadau ar y cynigion drwy pro forma/templed/ ffurflen ar-lein.

<b>WD 15/11/21 - 19/11/21</b>  <b>(Ffenestr un wythnos)</b>	Gweminar 2 awr	<b>Ymsefydlu'r grŵp MDPH</b>  (Gweminar 2 awr a gofyn am adborth ar ddogfennau a rennir)
<b>WD 6/12/21 – 17/12/21</b>  <b>(Ffenestr o bythefnos)</b>	Gweminar 2 awr	<b>Grŵp MDPH 1af</b>  (Gweminar 2 awr ac yna adolygu a rhoi sylwadau ar ddogfennau a rennir a'u dychwelyd i Cymwysterau Cymru).
<b>WD 7/2/22 – 18/2/22</b>  <b>(Ffenestr o bythefnos)</b>	Gweminar 2 awr	<b>2il Grŵp MDPH</b>  (Gweminar 2 awr ac yna adolygu a rhoi sylwadau ar ddogfennau a rennir/cynigion a'u dychwelyd i Cymwysterau Cymru).
<b>WD 21/3/22 – 1/4/22</b>  <b>(Ffenestr o bythefnos)</b>	Gweminar 2 awr	<b>3ydd Grŵp MDPH</b>  (Gweminar 2 awr ac yna adolygu a rhoi sylwadau ar ddogfennau a rennir/cynigion a'u dychwelyd i Cymwysterau Cymru).

<b>WD 2/5/22 – 6/5/22</b>  <b>(Ffenestr un wythnos)</b>	Gweminar 2 awr	<b>4ydd Grŵp MDPH</b>  (Gweminar 2 awr ac yna adolygu a rhoi sylwadau ar ddogfennau a rennir/cynigion a'u dychwelyd i Cymwysterau Cymru).
---	----------------	---

Os oes gennych ddiddordeb mewn cymryd rhan, llenwch y [ffurflen gais](#). Os oes gennych unrhyw gwestiynau neu os hoffech ymuno â'n rhwydwaith aelodau Meysydd Dysgu a Phrofiad, cysylltwch â [diwygio@cymwysteraucymru.org](mailto:diwygio@cymwysteraucymru.org).

Rydyn ni'n edrych ymlaen at glywed gennych chi!

Rhannwch gyda'ch cydweithwyr.

Y dyddiad cau ar gyfer y Gweithgor Lefel Pwnc yw 25 Hydref a 3 Tachwedd ar gyfer y grwpiau MDPH.

Yn gywir



Emyr George  
Cyfarwyddwr Polisi a Diwygio Cymwysterau